



AZ 17-02ZI B1

- presse-étoupe M16
- Boîtier plastique
- Double isolation
- Durée de vie élevée
- 30 mm x 60 mm x 30 mm
- Convient particulièrement pour les portes coulissantes
- Forme compacte
- Codage individuel
- Codage ELEVE selon ISO 14119
- Contacts de haute qualité pour courants faibles
- Insensible à l'encrassement
- 8 sens de manœuvre
- Obturateur - cache entrée compris dans la livraison

Données

Exemple de commande

Désignation de type du produit	AZ 17-02ZI B1
Référence d'article (n° de commande)	101121963
EAN (European Article Number)	4030661049717
Numéro eCl@ss, version 9.0	27-27-26-02
eCl@ss number, Version 11.0	27-27-26-02

Homologations - Règlements

Certificats	BG cULus EAC
-------------	--------------------

Caractéristiques globales

Niveau de codage selon ISO 14119	haut
Matériau du boîtier	Plastique, thermoplastique renforcé de fibres de verre, auto-extinguible

Matériau du actionneur	Acier inoxydable
Matériau des contacts, électriques	Argent
Poids brut	95 g

Données générales - Caractéristiques

Nombre de contacts de sécurité	2
--------------------------------	---

Classification

Normes de référence	EN ISO 13849-1
Durée d'utilisation	20 année(s)

Classification de sécurité - Sorties de sécurité

B10d contact NF	2 000 000 manœuvres
Remarque (B10d contact NO)	pour 10% I _e de charge de contact ohmique

Données mécaniques

Durée de vie mécanique, min.	1 000 000 manœuvres
force de maintien	5 N
course d'ouverture forcée	11 mm
Force d'ouverture forcée, min.	17 N
Vitesse d'attaque, max.	2 m/s

Données mécaniques - technique de connexion

Connecteur de raccordement	Technique de percement d'isolant (IDC)
Section du câble, min.	1 x 0,75 mm ²
Section du câble, max.	1 x 1,0 mm ² , flexible
Remarque (section du câble)	Toutes les indications relatives à la section du câble sont embouts compris.

Données mécaniques - Dimensions

Longueur du capteur	30 mm
Largeur du capteur	30 mm
Hauteur du capteur	85 mm

Conditions ambiantes

Étanchéité	IP67 selon IEC/EN 60529
Température ambiante, min.	-30 °C
Température ambiante, max.	+80 °C
TEMP_AMBIENT_MIN_GEN	-30

Conditions ambiantes - Valeur d'isolation

Tension assignée d'isolement U_i	250 V
Tension assignée de tenue aux chocs U_{imp}	4 kV

Données électriques

Tension d'alimentation, max.	230 V
Courant nominal thermique	10 A
Catégorie d'utilisation: AC-15	230 VAC
Catégorie d'utilisation: AC-15	4 A
Catégorie d'utilisation DC-13	24 VDC
Catégorie d'utilisation DC-13	4 A
Élément de commutation	Contact de rupture
Principe de commutation	Dispositif de déclenchement de rampage

Inclus dans la livraison

Inclus dans la livraison	Slot cover for dust-proof covering of the opening not in use
Inclus dans la livraison du matériel de montage	Vis de sécurité indémontables

Remarque (en général)

Les bornes à percement d'isolant permettent un raccordement simple de câbles flexibles sans devoir utiliser des embouts decâble.

Exemple de commande

Désignation produit:
AZ 17-(1)Z(2)I-(3)-(4)-(5)

(1)

11	1 contact NO / 1 contact NF
02	2 contacts NF

(2)

Sans	Force de maintien 5 N
R	Force de maintien 30 N

(3)

Sans	Presse-étoupe M16
ST	Connecteur M12 x 1

(4)

B1	Actionneur B1
B5	Actionneur B5
B6L	Actionneur B6L
B6R	Actionneur B6R

(5)

1637	contacts dorés
-------------	----------------

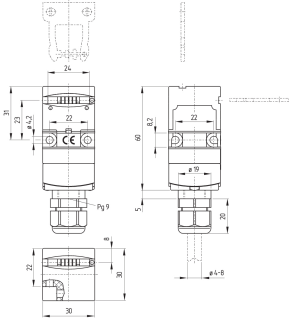
Images

Photo du produit (photo individuelle de catalogue)



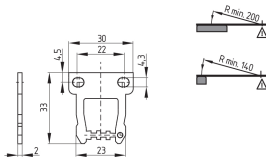
ID: kaz17f15
 | 1,5 MB | .jpg | 352.778 x 1102.783 mm - 1000 x 3126 px - 72 dpi
 | 120,0 kB | .png | 74.083 x 231.422 mm - 210 x 656 px - 72 dpi

Plan d'encombrement composant de base



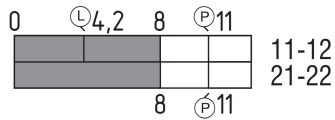
ID: kaz17gi1
 | 47,7 kB | .cdr |
 | 5,8 kB | .png | 74.083 x 83.256 mm - 210 x 236 px - 72 dpi
 | 170,0 kB | .jpg | 352.778 x 396.522 mm - 1000 x 1124 px - 72 dpi

Plan d'encombrement actionneur



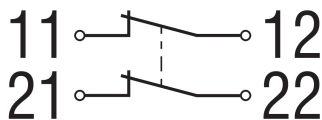
ID: laz17b03
 | 28,1 kB | .cdr |
 | 3,5 kB | .png | 74.083 x 51.506 mm - 210 x 146 px - 72 dpi
 | 68,7 kB | .jpg | 352.778 x 245.181 mm - 1000 x 695 px - 72 dpi

Diagramme des contacts



ID: kaz17s02
 | 20,1 kB | .cdr |
 | 2,0 kB | .png | 74.083 x 26.458 mm - 210 x 75 px - 72 dpi
 | 55,6 kB | .jpg | 352.778 x 125.236 mm - 1000 x 355 px - 72 dpi

Diagramme de contact



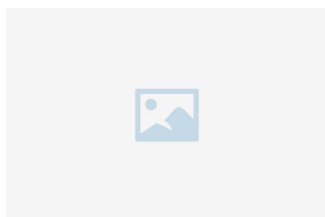
ID: k2o--k01
 | 48,8 kB | .jpg | 352.778 x 125.236 mm - 1000 x 355 px - 72 dpi
 | 1,4 kB | .png | 74.083 x 26.458 mm - 210 x 75 px - 72 dpi

Exemple d'assemblage



ID: kaz17m02
| 210,2 kB | .cdr |

Rayon d'actionnement



ID: kaz17r05
| 19,8 kB | .cdr |

Rayon d'actionnement



ID: kaz17r06
| 19,8 kB | .cdr |

Schmersal France SAS, BP 18, 38181 Seyssins Cedex

Les données et les valeurs ont été soigneusement vérifiées. Les illustrations peuvent être différentes de l'original. Vous trouverez d'avantage de caractéristiques techniques dans les manuels d'instructions. Sous réserve de modifications techniques et errata.

Généré le: 29/10/2021 15:14